



National Institute for Public Health  
and the Environment  
*Ministry of Health, Welfare and Sport*

# Cribado de cáncer *de mama*

Caribe Neerlandés - Bonaire



El cribado de cáncer de mama consiste de una prueba médica gratuita para detectar posibles casos de cáncer de mama. Usted decide si participa o no. Si participa, le haremos una radiografía de las mamas (mamografía). La mamografía nos permite ver si usted tiene cáncer de mama, antes de que usted haya notado algún síntoma.

## ¿Qué es el cáncer de mama?

El cáncer de mama es un tumor maligno en la mama. Con el tiempo, el tumor puede extenderse y afectar a otros órganos del cuerpo. El cáncer de mama puede tener un crecimiento lento, pero también puede crecer con rapidez.

## ¿Por qué se realiza un cribado?

Sobre una de cada siete mujeres sufre cáncer de mama. El cribado tiene como objetivo detectar el cáncer de mama lo antes posible. Cuanto antes se detecta el cáncer de mama, mayores son las posibilidades de que el tratamiento tenga éxito. Además, normalmente la intervención que requiere es menos drástico.

## ¿Quiénes reciben una invitación?

Todas las mujeres de 50 a 75 años reciben una invitación para participar en el cribado. El cáncer de mama es más frecuente en este grupo de edad. Cada 2 años recibirá nuevamente una invitación para que le hagan una radiografía de las mamas (mamografía). Si no recibe una invitación a pesar de formar parte del grupo de edad mencionado y no está siendo tratada por cáncer de mama, póngase en contacto con el coordinador del cribado.

## Razones para no participar en el cribado

¿Tiene usted problemas de salud? ¿O tiene un riesgo elevado de padecer cáncer de mama porque existen antecedentes de cáncer de mama o de ovarios en su familia? En ese caso, puede que no sea recomendable participar en este cribado y quizá deba someterse a otras pruebas más específicas. Consulte con su médico de familia qué es lo más recomendable en su caso.


## El cribado en 5 pasos

### 1. La invitación



Usted recibirá por correo postal una invitación para participar en el cribado. Cuando reciba la invitación, puede contactarnos para confirmar su participación y pedir una cita.



### 2. Su cita

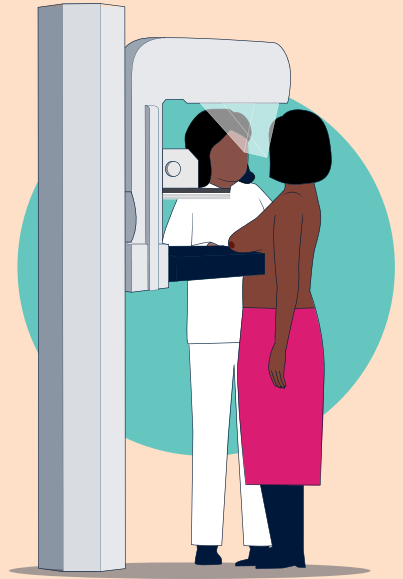
-  Tu cita es en el hospital. La cita durará unos 20 minutos aproximadamente.

#### No olvide llevar:

-  Su documento de identidad (pasaporte, tarjeta de identidad o permiso de conducción).
-  La carta que ha recibido con este folleto.

### 3. Mamografía

Cuando llegue su turno, una de las empleadas le explicará todo el procedimiento. Todas las empleadas son mujeres. Para hacer la mamografía, colocarán la mama durante unos segundos entre dos placas que van a presionar la mama. Esto es necesario para obtener una buena imagen, con la menor radiación posible. La presión puede ser molesta, pero no es perjudicial para sus mamas. Si le molesta mucho, puede decírselo a la empleada. Juntas procuraremos que la prueba se realice de la forma más cómoda posible.



### 4. Evaluación de la mamografía

Después de hacer la mamografía, se envía a radiólogos especializados para que la evalúen.

### 5. Su resultado

Le enviarán el resultado en el plazo de dos semanas (a usted y a su médico de familia).



## Pruebas de diagnóstico

¿Es necesario un examen más detallado porque la mamografía no ofrece suficiente información? ¿O porque se ha visto alguna anomalía en alguna de las mamografías? El médico de familia se pondrá en contacto con usted, le explicará lo que significa el resultado y la derivará al hospital.

## Repetición de las pruebas de cribado

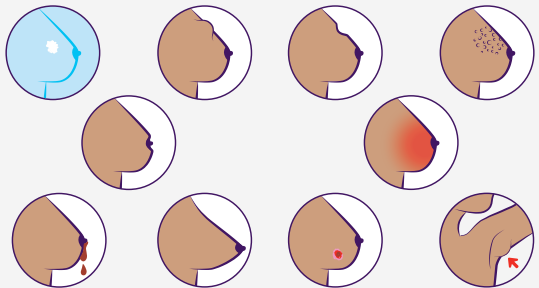
Si no se encuentran anomalías, recibirá una nueva invitación dentro de 2 años.

## Acuda a su médico de familia si tiene algún problema o nota algún cambio en sus mamas:

- Nota una bolita pequeña, una inflamación o un endurecimiento en la mama.
- Ve o nota un bulto en la mama.
- Tiene hoyuelos o arrugas en la mama.
- La piel de la mama presenta hoyuelos, parecidos a una piel de naranja.
- Tiene una herida en la mama que no acaba de curarse.
- Piel enrojecida o con escamas, o un pezón se vuelve hacia dentro de la mama.
- Sale de la mama un líquido sanguinolento, de color verde, marrón, lechoso o acuoso.
- Nota un bulto en la axila.
- La mama tiene un aspecto distinto del habitual.
- Cambio en la forma o el tamaño de la mama.



*¿Ves o sientes un cambio en tus senos o axilas?  
¿O tiene una queja sobre sus senos?  
No espere el examen, pero llame a su médico de inmediato.*



## Sus datos

Si participa en el cribado, da permiso para que sus datos y los resultados se usen para el cribado y para las eventuales pruebas diagnósticas en el hospital.

## Protección de datos y privacidad

Para el cribado, utilizamos un sistema administrativo que está bien protegido. Solo pueden acceder a sus datos las personas que los necesiten para realizar el cribado. Cumplimos con todas las leyes de protección de su privacidad.

Con los datos de su participación en el cribado de cáncer de mama, podemos mejorar el sistema de cribado mediante la investigación (científica). Los datos de todas las participantes ofrecen información muy valiosa. Los datos son codificados para que nadie pueda ver que se refieren a usted. El RIVM solo usa sus datos para investigaciones (científicas) si usted ha dado su consentimiento para ello. Puede retirar su consentimiento en todo momento. No es necesario que dé ningún motivo.



## Más información

- Puede encontrar más información sobre las ventajas e inconvenientes, sobre el cáncer de mama y el cribado en [www.rivm.nl/bvoCN](http://www.rivm.nl/bvoCN) y a través de nuestra página de Facebook: [www.facebook.com/screeningCN](https://www.facebook.com/screeningCN).
- Para preguntas adicionales, usted puede llamar al número +5999 7810476.

## ¿Si tiene alguna pregunta, consejo, reclamo o sugerencia sobre el cribado?

El Instituto Nacional de Salud Pública y Medio Ambiente (RIVM) es el encargado de realizar el cribado en el Caribe Neerlandés. ¿Tiene alguna pregunta, consejo, reclamo o sugerencia sobre el cribado? Póngase en contacto con el coordinador del cribado. Puede hacerlo a través de [screeningCN@rivm.nl](mailto:screeningCN@rivm.nl). En la carta de invitación encontrará más datos de contacto. El RIVM dispone de un reglamento de reclamaciones, que puede consultar en [www.rivm.nl/klacht](http://www.rivm.nl/klacht).



## Información en otros idiomas

Esta información también está disponible en neerlandés, papiamentu e inglés.

Deze informatie is beschikbaar in het Nederlands:

Bo por lesa e informashon aki na papiamentu:

This information is available in English:



[www.rivm.nl/bvoCN](http://www.rivm.nl/bvoCN)

Este cribado del cáncer de mama en el Caribe Neerlandés corre a cargo de:



***La detección temprana salva vidas.  
Haz tu cita!***

Esta es una publicación de:

**Instituto Nacional de Salud Pública  
y Medio Ambiente**

Postbus 1/3720 BA Bilthoven

Nederland

<http://www.rivm.nl>

Enero de 2023

**Committed to health and sustainability**