



National Institute for Public Health  
and the Environment  
*Ministry of Health, Welfare and Sport*

# Cribado de cáncer *de cuello uterino*

Caribe Neerlandés - Bonaire



**El cribado de cáncer de cuello uterino es reconocimiento médico gratuito para detectar de forma temprana el cáncer de cuello uterino y las fases previas al cáncer de cuello uterino.**

## **¿Qué es el cáncer de cuello uterino?**

El cáncer de cuello uterino es un tumor maligno en el cuello uterino. Este tipo de cáncer se desarrolla muy lentamente y está ocasionado por una infección de larga duración con el virus del papiloma humano (VPH) que se transmite sexualmente. El cáncer de cuello uterino puede prevenirse si se actúa en fases tempranas.

## **¿Por qué se hace un cribado de cáncer de cuello uterino?**

El cáncer de cuello uterino tiene una mayor incidencia en mujeres de entre 30 y 60 años. El cribado busca la presencia del virus del VPH y de células anormales. Una detección temprana hace posible el tratamiento y previene el desarrollo posterior de un cáncer. Por eso es tan conveniente e importante participar en el cribado.

## **¿Quiénes pueden participar?**

En un periodo de 3 años a partir de 2022, todas las mujeres de 30 a 60 años van a recibir una invitación a participar en el cribado gratuito. Usted decide si participa o no.



## 1 LA INVITACIÓN

Le invitamos a ponerse en contacto con el coordinador de selección. Junto con el coordinador de detección, usted programa una cita para una prueba de Papanicolaou en su práctica general.



## 2 SU CITA

Por lo general, un asistente médico hace el examen. El asistente del médico primero le hará algunas preguntas.

*Cuéntele si usted está nerviosa por el examen.*

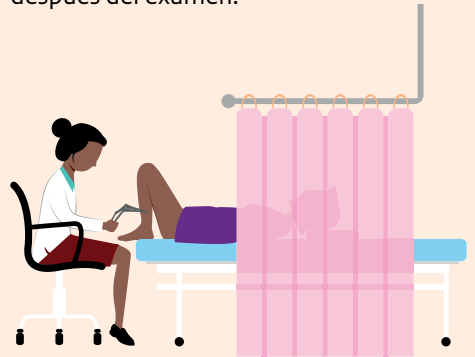


## 3 LA PRUEBA DE PAPANICOLAOU

El asistente del médico le examinará con un instrumento especial: el espéculo.

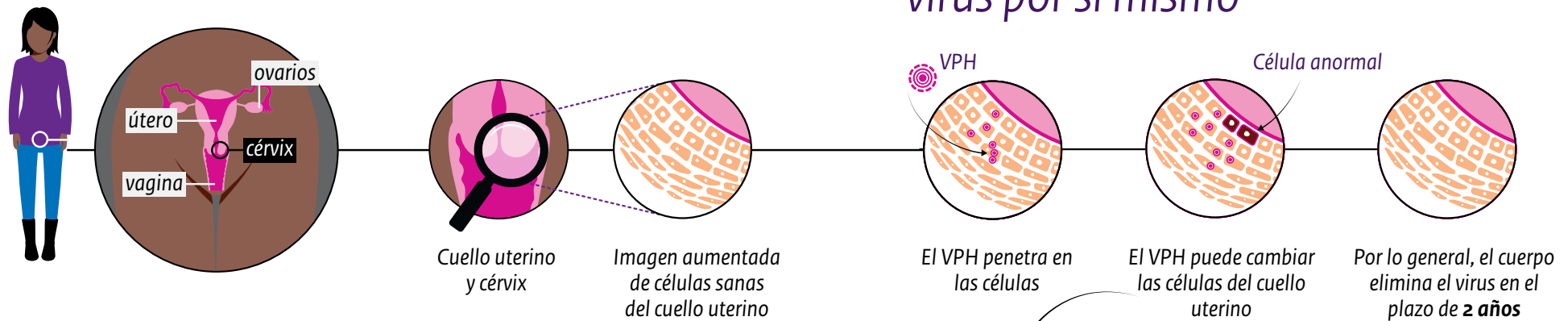
Tomará una muestra de la mucosidad de su cuello uterino, usando un cepillito especial.

Recibirás el resultado 4 semanas después del examen.

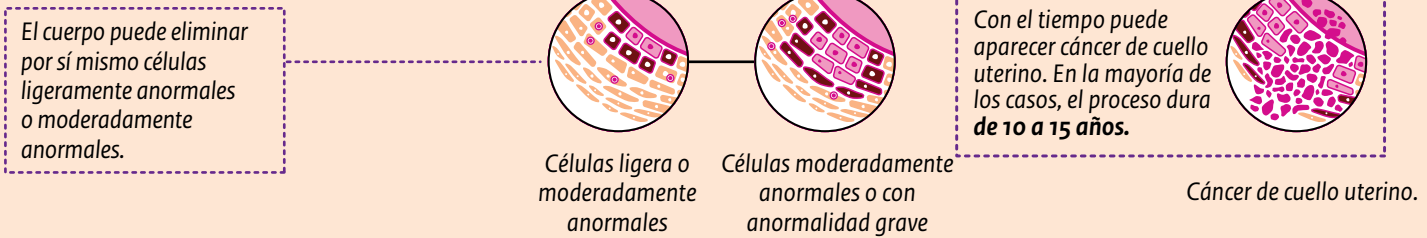


# Infección con VPH

Por lo general, el cuerpo elimina el virus por sí mismo



En ocasiones, el cuerpo no elimina el virus o las células



El virus del papiloma humano (VPH) es muy común. En 8 de cada 10 mujeres, el cuerpo elimina por sí solo la infección con VPH.

# ¿Qué tipo de resultado puede usted recibir?

Recibirá los resultados a través de la organización de detección dentro de las 4 semanas después del examen. Su médico de familia en contacto con usted sí es necesario hacer más pruebas.

Los siguientes resultados son posibles:

## **No hay VPH**

Usted no tiene un riesgo más elevado de sufrir cáncer de cuello uterino. No es necesario hacer más pruebas. Puede volver a participar en el cribado en la próxima ronda de invitaciones.

## **Se ha detectado VPH, pero no hay células anormales**

Recibirá una nueva invitación para una prueba de Papanicolaou de control en seis meses. Así podemos controlar nuevamente sus células.

## **Se han detectado VPH y células anormales**

Es necesario que la examine un ginecólogo. El médico de familia la remite a un ginecólogo. Llevará a cabo más investigaciones y determinará si es necesario un tratamiento.

## **No se ha podido evaluar la muestra**

Es necesario hacer una nueva prueba de Papanicolaou. El coordinador de selección hará una nueva cita con su médico para repetir la prueba 6 semanas después de su primera prueba.

## **Si tiene alguna molestia, acuda a su médico de familia**

El resultado del cribado no es seguro al 100 %. Por eso, siempre existe la posibilidad de que no se detecte el VPH o células anormales. ¿Tiene alguno de los siguientes síntomas?

- sangrado después de mantener relaciones sexuales;
- sangrado tras la menopausia, por ejemplo si su periodo ya se interrumpió hace más de un año;

- sangrado entre dos menstruaciones;
- flujo vaginal no habitual.

Póngase en contacto con su médico de familia. El médico de familia comentará con usted las pruebas más adecuadas para su caso.

## Sus datos

Si participa en el cribado del cáncer de cuello uterino, da permiso para que sus datos y los resultados se usen para el cribado y para las eventuales pruebas diagnósticas en el hospital.

## ¿Qué sucede con el resto del material biológico?

Después de hacer el análisis, queda todavía material biológico. El laboratorio debe guardarlo durante tres meses para vigilar y mejorar la calidad del programa de cribado. Cuando termine ese periodo, el material es destruido.

## Protección de sus datos personales y privacidad

El sistema administrativo que utilizamos para el cribado está bien protegido. Solo pueden utilizarlo las personas que necesitan su información para realizar el cribado. Las prácticas generales y el RIVM cumplen la legislación que protege su privacidad.

Con los datos de su participación en el cribado de cáncer de cuello uterino, el RIVM puede mejorar los cribados futuros, a través de la investigación científica. Los datos conjuntos de todas las participantes ofrecen información muy valiosa. Si sus datos o el material biológico se usan para investigaciones científicas, nos encargaremos de que el investigador no sepa de quién provienen los datos o el material biológico.

El RIVM solo usa sus datos o su material biológico para investigaciones (científicas) si usted ha dado su consentimiento para ello. Puede retirar su consentimiento en todo momento. No es necesario que dé ningún motivo.

## Más información

Si desea más información sobre el cribado o la detección temprana del cáncer de cuello uterino, puede consultar [www.rivm.nl/bvoCN](http://www.rivm.nl/bvoCN), o nuestra página de Facebook: [www.facebook.com/screeningCN](https://www.facebook.com/screeningCN).

El Instituto Nacional de Salud Pública y Medio Ambiente (RIVM) es el encargado de realizar el cribado de cáncer de cuello uterino en el Caribe Neerlandés.

¿Tiene alguna pregunta, consejo, queja o desea expresar un elogio sobre el cribado? Póngase en contacto con nosotros a través de [screeningCN@rivm.nl](mailto:screeningCN@rivm.nl).

El RIVM dispone de un reglamento de reclamaciones, que puede consultar en [www.rivm.nl/klacht](http://www.rivm.nl/klacht).

Este cribado del cáncer de cuello uterino en el Caribe Neerlandés corre a cargo de:



**La detección temprana salva vidas.  
Haz tu cita!**

Published by

**National Institute for Public Health  
and the Environment**

P.O. Box 1 | 3720 BA Bilthoven

The Netherlands

[www.rivm.nl](http://www.rivm.nl)

Octubre de 2022

**Committed to health and sustainability**